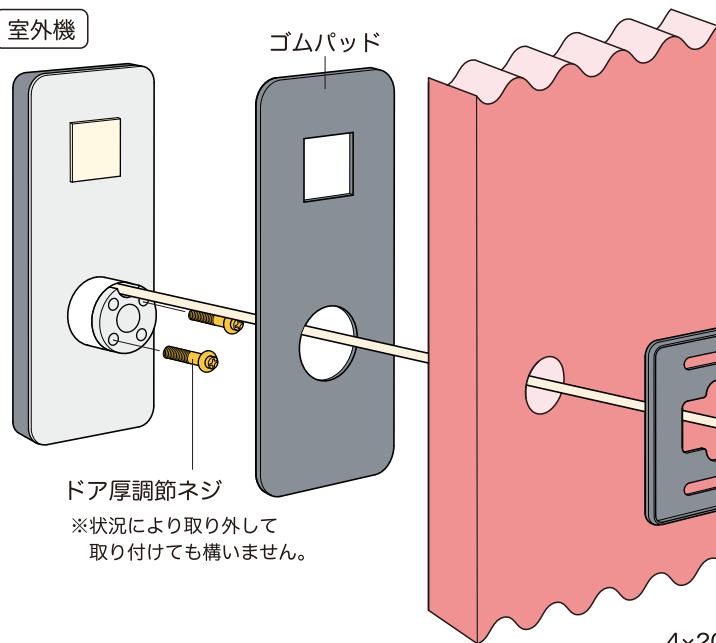


設置展開図 HOOKタイプ

室外機

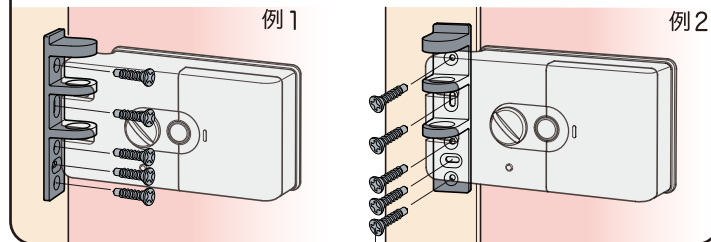


室内側 ストライクの設置方法

状況に応じて二通りの取り付け方ができます。

例1

例2



ゴムパッド

バックパネル

4x20mm タッピングネジ

5x35mm トラスネジ

室内機

4x20mm タッピングネジ

4x10mm 皿ネジ

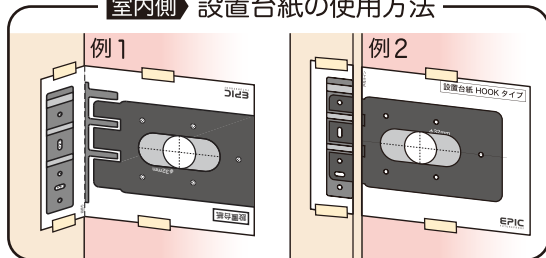
電池

4x30mm 皿ネジ

室内側 設置台紙の使用法

例1

例2

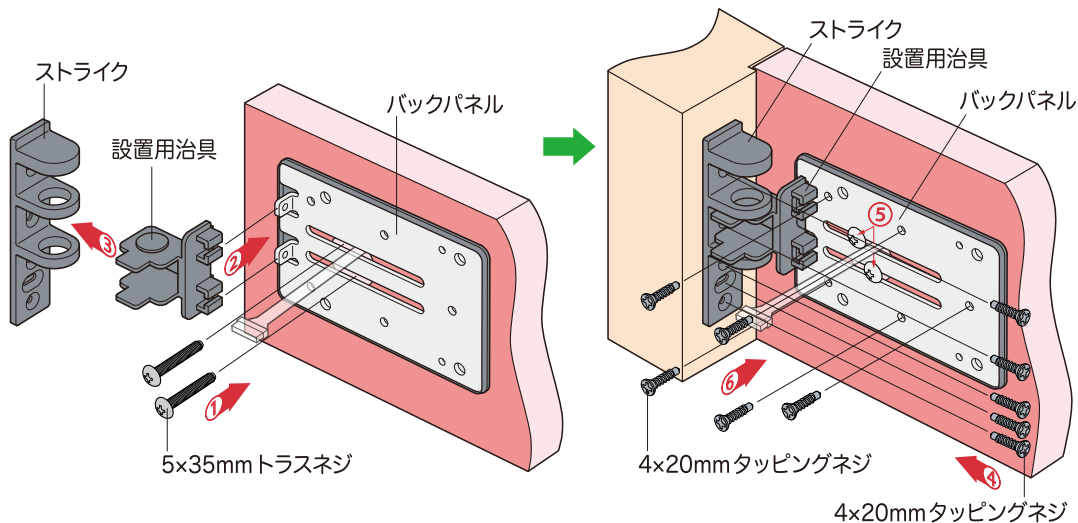


EPIC
FUTUREPROOF

I型ストライク(付属)の場合

- ① 室外機とバックパネルをネジで仮固定する。
- ② 設置用治具をバックパネルにはめ込む。
- ③ ストライクを設置用治具にはめ込む。
- ④ ストライクをネジで固定する。
- ⑤ 手順①で仮固定したネジをきちんと固定する。
- ⑥ バックパネルをネジでドアに固定する。

※設置展開図もご覧ください。



L型ストライク(付属)の場合

- ① 室外機とバックパネルをネジで仮固定する。
- ② 設置用治具をバックパネルにはめ込む。
- ③ ストライクを設置用治具にはめ込む。
- ④ ストライクがドアから浮く場合は、スペーサーを使って調節する。
- ⑤ ストライクをネジで固定する。
- ⑥ 手順①で仮固定したネジをきちんと固定する。
- ⑦ バックパネルをネジでドアに固定する。

